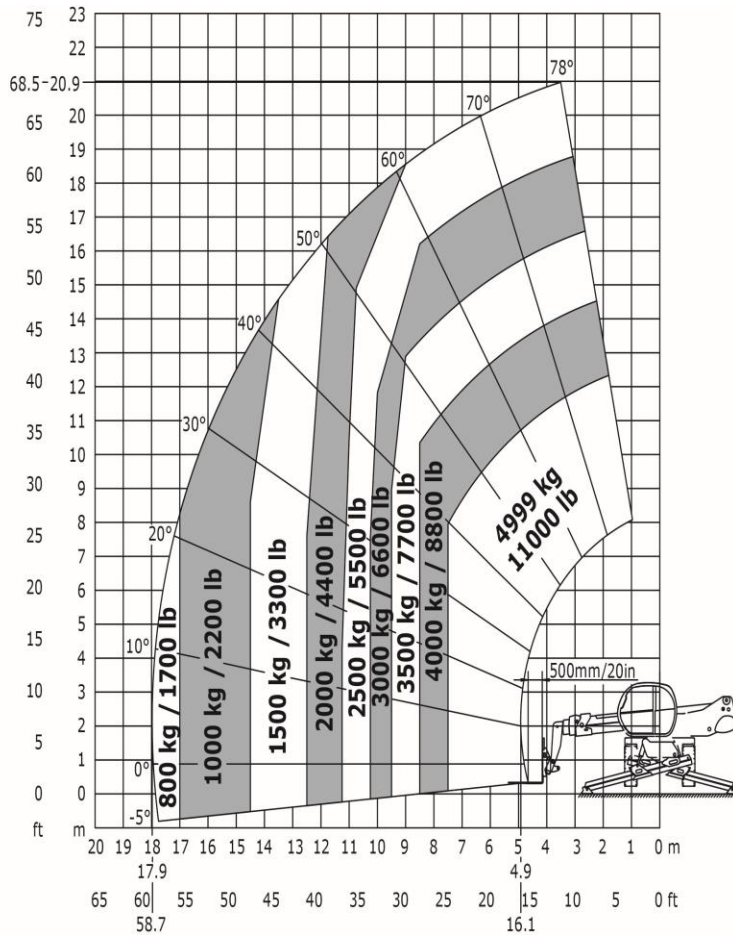


### 1. RÉSUMÉ DU PROJET DE FORMATION

#### Objectifs généraux visés par la formation

- Comprendre les responsabilités de l'employeur et de l'employé ;
- Comprendre et respecter les règles et les limites d'utilisation du chariot élévateur ;
- Pouvoir réaliser l'inspection du chariot élévateur ;
- Se familiariser avec les commandes d'un chariot élévateur ;
- Apprendre à effectuer les manœuvres sécuritaires ;
- Évaluer les connaissances et les compétences techniques des participants.



## 2. FORMULES

### Niveau 1 « prise en main complète » (Théorie, pratique et test d'évaluation)

1 journée. Cette formation vous permet une approche globale de la machine avec toutes ses fonctionnalités et la manipulation de plusieurs accessoires.

### Niveau 2 « Recyclage »

½ journée.

Renouvellement de votre attestation endéans les 5 ans.

Une première formation de base préalable est obligatoire.

### Niveau 3 « Accompagnement »

½ journée. Notre formateur vous accompagne et vous corrige dans vos manœuvres. Il vous explique et vous aide à performer avec les nouveaux atouts de la gamme. Cette formule s'adresse donc à des opérateurs ayant déjà acquis une certaine expérience. Un suivi sur site est aussi envisageable dans cette formule.

Exemple : Changement vers une machine plus grande, nouveaux accessoires exigeant de nouvelles manipulations via la radiocommande (nacelle 3D, ...)

## 3. PUBLIC VISE

Cette formation s'adresse à des personnes ayant déjà conduit un chariot élévateur.

Les participants peuvent être jumelés et provenir de différents secteurs (construction, raffineries, télécommunications, etc.).

Les participants sont présumés être en bonne condition physique et avoir passé avec succès un examen d'aptitude médicale.

Les participants ne sont pas sujets au vertige.

Les participants sont capables de lire, écrire et s'exprimer de manière suffisante dans la langue utilisée par le Formateur (français).

## 4. CONTENU

<b>Théorie</b>	<b>Pratique</b>
<ul style="list-style-type: none"><li>• Législation &amp; responsabilités</li><li>• Sécurité passive et active</li><li>• Contrôle du chariot télescopique et de ses accessoires</li><li>• Règles et prescriptions générales de sécurité</li><li>• Explication d'un abaque de charge et règle de stabilité (charge, porté, rotation, stabilisation)</li><li>• Maintenance journalière et hebdomadaire incombant à l'utilisateur suivant les prescriptions du constructeur</li></ul>	<ul style="list-style-type: none"><li>• Contrôle du chariot télescopique et de ses accessoires</li><li>• Manipulation de charges</li><li>• Echanges d'accessoires</li><li>• Prise en main du chariot télescopique en mode radiocommande (pas d'opérateur en cabine)</li><li>• Utilisation des performances maximum du chariot télescopique (limite de charge, limite de stabilité)</li><li>• Procédure de secours (essentiellement en levage de personnes)</li></ul>

## 5. MODALITES PRATIQUES

### Le jour de la formation

Nous demandons aux participants de prévoir :

- Chaussures de sécurité
- Casque
- Vêtements chauds
- Carte d'identité

Si des sandwiches sont à commander, merci de le communiquer à l'avance.  
Notre cantine a de l'eau et du café à disposition.

### Adresse

Marchandise SA – Rue des Tuiliers 10 à 4480 ENGIS



### Besoin d'une offre ?

Demandez-nous une offre sans engagement à l'adresse mail suivante : [formation@marchandise.be](mailto:formation@marchandise.be) ou par téléphone au +32 85/ 31 15 91

Nous pouvons également vous proposer des formations « à la carte », sur demande, dans nos locaux ou sur un site de votre choix en Belgique.

Nos formations sont dispensées en français.