

TB395W



PUISSANT PORTE OUTIL DOTÉ D'UNE LUXUEUSE CABINE

- > Confort de travail optimal, notamment grâce aux joysticks multifonctionnels
- > Excellente maniabilité grâce aux quatre roues directrices (en option)
- > Force de levage incroyable

EXCAVATRICE MOBILE

Takeuchi

TB395W: EXCAVATRICE MOBILE IMPRESSIONNANTE DOTÉE D'UNE GRANDE POLYVALENCE

L'excavatrice TB395W vous permet de travailler confortablement avec efficacité et précision, quel que soit le terrain.

Puissance hydraulique impressionnante

grâce à un débit de 120 l/min et à une pression de 275 bar de la première fonction hydraulique supplémentaire

Vitesse de conduite constante

grâce au cruise control (même à vitesse lente)

Bonne visibilité

assurée par un éclairage doté de la technologie LED moderne

Excellente maniabilité

grâce à l'empattement compact, au rayon de rotation court et aux quatre roues directrices (en option)

Nouveau système de freinage sur l'essieu avant
permettant d'immobiliser complètement la machine pendant les travaux

Travail agréable grâce aux joysticks multifonctionnels

Cela permet de commander la lame dozer, le vérin de réglage, le vérin de la flèche pivotante, les fonctions hydrauliques supplémentaires et de couper le son de la radio

Dans cette brochure, nous décrivons la machine la plus complète, départ-usine. La TB395W se décline en effet en différents modèles. Consultez la page des équipements optionnels pour de plus amples informations sur les différences entre ces modèles.



Rayon d'action accru

garanti par une cinématique intelligente du balancier

Grande flexibilité

assurée par quatre fonctions hydrauliques supplémentaires. Pour la première et la deuxième fonctions, il est possible de régler le débit et la pression de l'huile depuis la cabine. Pour la quatrième fonction, il est possible régler le débit d'huile depuis la cabine

Construction solide

grâce à l'utilisation d'un acier de haute qualité au lieu de matières synthétiques

Excellente visibilité panoramique

grâce à la caméra 270° de série

Idéale pour des travaux tout-terrain

grâce à un blocage de différentiel commutable au niveau de l'essieu arrière

Équipé de série de

pneus jumelés avec entretoise.
Autres pneus disponibles sur demande

Regardez la vidéo
sur le TB395W !



Polyvalence optimale : les fonctions hydrauliques supplémentaires pour les pièces d'équipement

La TB395W possède **quatre fonctions hydrauliques supplémentaires** vous garantissant un travail efficace. Vous bénéficiez ainsi des avantages suivants :

- > **Commande proportionnelle** de la première, de la deuxième et de la quatrième fonctions hydrauliques. Ces fonctions sont à manœuvrer simultanément.
- > **Mise hors pression automatique** des première et deuxième fonctions hydrauliques supplémentaires lors de l'utilisation de la fonction d'attache rapide.
- > **Mise hors pression automatique** de la première fonction hydraulique supplémentaire lors de l'utilisation d'un brise-roche.
- > **Puissance hydraulique impressionnante** grâce à un débit de 120 l/min et à une pression de 275 bar de la première fonction hydraulique supplémentaire.
- > **Flexibilité optimale** grâce au débit d'huile réglable des première et deuxième fonctions hydrauliques supplémentaires (l'opérateur peut rapidement ajuster le débit à partir de la cabine pour chaque pièce d'équipement utilisée).
- > **Vitesse de travail constante** de la fonction grappin/ powertilt grâce à un circuit d'huile séparé, indépendant du système de transmission hydraulique.
- > **Sélection simple du débit d'huile correct** pour chaque pièce d'équipement par réglage et association préalable aux symboles du brise-roche, du grappin ou du broyeur par exemple.

Première fonction hydraulique supplémentaire assortie d'un mode de commande continue (côté A). Ceci est particulièrement pratique pour les pièces d'équipement utilisées sur de plus longues périodes, telles que les brise-roches, les faucheuses et les motobineuses.

Pivotement et inclinaison : préparation au tiltrotateur

Les excavatrices mobiles de Takeuchi sont de plus en plus utilisées comme porte-équipement, c'est pourquoi la TB395W est bien armée pour être équipée d'un tiltrotateur. Un tiltrotateur vous permet de incliner et pivoter le porte-équipement en même temps. Ce faisant, vous pouvez réaliser plus d'actions à partir d'une position.

1



2

Fonction cruise control de série : automatiquement la vitesse correcte

La fonction cruise control de série permet d'ajuster progressivement la vitesse sur la route et en mode travail en 20 étapes. La TB395W convient donc parfaitement pour les déplacements de longue distance ou pour les travaux à une vitesse constamment réduite et pour des pièces d'équipement à un débit volumétrique élevé.



Sécurité sur la route : immatriculation

La TB395W est soumise à l'obligation d'immatriculation des véhicules à moteur à vitesse limitée en vigueur aux Pays-Bas.

Dès lors, Takeuchi Benelux veille à ce qu'un contrôle soit effectué par le RDW, le service néerlandais d'immatriculation des véhicules. Takeuchi Benelux étant agréée par le RDW, nous sommes habilités à enregistrer la machine au nom du propriétaire. Nous nous chargeons bien sûr également de commander la plaque d'immatriculation et de la placer sur la machine.

Si vous achetez une TB395W auprès d'autres points de vente Takeuchi néerlandais, ce service vous est également proposé. La machine sera immatriculée et le nom du propriétaire enregistré en collaboration avec Takeuchi Benelux.

Si vous achetez votre machine par le biais du site Takeuchi Benelux de Ninove ou d'un autre partenaire Takeuchi en Belgique, il vous faut également une plaque d'immatriculation. Vous pouvez faire immatriculer votre machine par votre assureur. Une attestation CE, le signal E705 et un procès-verbal de dénomination sont fournis avec votre machine.



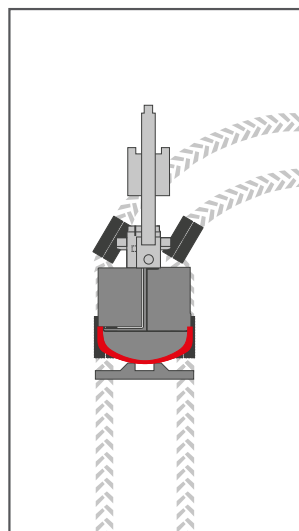
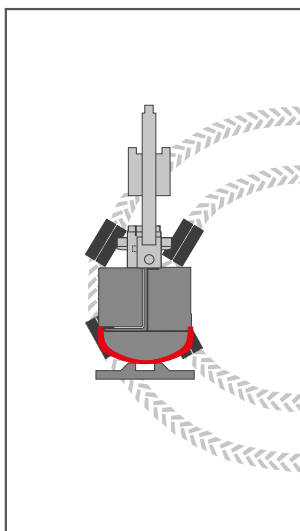
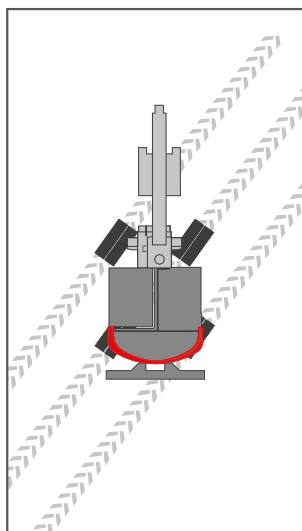
Manœuvres précises : quatre roues directrices

Les quatre roues directrices en option de la TB395W garantissent une excellente maniabilité, les roues arrière suivant la trajectoire des roues avant. En outre, l'excavatrice peut facilement être utilisée parallèlement à des immeubles ou à des objets en adaptant la fonction marche en crabe.

Sur la route : le train de roulement

Le train de roulement complet offre de nombreuses possibilités d'utilisation :

- > **Excellente maniabilité** grâce à son empattement compact et à son rayon de rotation court.
- > **Grande polyvalence** grâce à sa largeur de seulement 2 320 mm, ce qui permet de facilement passer dans les allées étroites, comme sur les chantiers de construction dans le centre-ville.
- > **Confort de conduite** grâce aux pneus jumelés avec entretoise (d'autres pneus sont disponibles sur demande).
- > **Transmission hydrostatique** à quatre vitesses, deux pour la route et deux pour le tout-terrain.
- > **Idéale pour les travaux tout-terrain** grâce à un blocage de différentiel commutable au niveau de l'essieu arrière (connexion mécanique des deux roues) Par ailleurs, la TB395W dispose d'une grande garde au sol et d'une protection du cardan.
- > **Coffres à outils montés de série** sur les côtés droit et gauche, où sont fixés des marchepieds sûrs.



Superbes performances : moteur et échappement

La TB395W possède un moteur puissant équipé d'un système d'injection à rampe commune. Il déploie une puissance de 85,0 kW. Ce moteur assure un travail efficace et des économies de carburant :

- > **Puissant moteur de translation** grâce à un moteur puissant associé à six pompes hydrauliques et à une transmission hydrostatique séparée.
- > **Respect des normes en matière d'émissions** avec un catalyseur à oxydation diesel (DOC – Diesel Oxidation Catalyst), SCR (AdBlue) et un filtre à particules diesel actif pour le nettoyage des gaz d'échappement.
- > **Puissance hydraulique maximale** grâce au mode Power PWR (uniquement nécessaire en cas de conditions particulièrement difficiles).
- > **Fonctionnement respectueux de l'environnement et faible niveau sonore** grâce au mode ECO.
- > **Gain de temps** grâce à la pompe de remplissage de carburant avec arrêt automatique.
- > **Excellent refroidissement** à température élevée grâce à un refroidisseur solide en aluminium et à des éléments de refroidissement côté à côté.

L'échappement placé en hauteur évite d'endommager les murs ou les barrières et empêche que les personnes qui travaillent à proximité de la machine soient incommodées par les gaz d'échappement.



Accès optimal : l'entretien

La conception réfléchie de la TB395W permet un entretien facile :

- > **Bonne accessibilité** grâce au capot-moteur à vérins pneumatiques pouvant s'ouvrir en grand. Tous les composants du moteur et du système hydraulique sont ainsi facilement accessibles.

Confort : la cabine de l'opérateur

La cabine confortable et spacieuse avec assise surélevée offre une excellente vision périphérique. Mais vous bénéficiez également d'autres avantages :

- > **Confort d'assise ergonomique** grâce à l'agréable siège à suspension pneumatique. Il est équipé de six options de réglage, de joysticks à ressort, d'un système chauffant et d'un appui-tête.
- > **Visibilité optimale** vers la droite grâce à la position adéquate de l'écran.
- > **Régulation optimale de la température** grâce à la climatisation automatique de série.
- > **Pare-brise aisément inclinable** à l'aide des vérins pneumatiques de soutien.
- > **Entrée et sortie faciles** grâce à la large porte de la cabine.
- > **Travail confortable et pratique** grâce à l'espace de rangement, à la radio DAB+ avec fonction Bluetooth, à un système d'alimentation via 2 ports USB-A et à la prise microphone pour kit mains libres.

Tout sous contrôle : les commandes

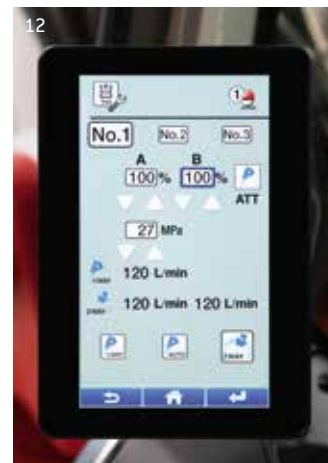
- > **Joysticks multifonctionnels** permettant de commander les fonctions hydrauliques supplémentaires au moyen de commutateurs proportionnels à glissière, mais aussi le vérin de réglage, le vérin de la flèche pivotante, la lame dozer, et de couper le son de la radio.
- > **Accoudoirs réglables en hauteur** avec contrôle de vitesse intégré.
- > **Travail agréable** grâce aux joysticks ergonomiques avec repose-mains.



Commande avec écran tactile et molette de sélection

Takeuchi a prévu un écran tactile de 7 pouces et une molette de sélection (bouton à pousser et à tourner) dans la cabine. Sur l'écran tactile, vous pouvez facilement visualiser le mode de fonctionnement actuel de la machine, contrôler la température de la cabine ou la radio. Vous pouvez également y visualiser les différentes quantités de litres introduites pour la première, deuxième et quatrième fonctions hydrauliques supplémentaires. Parmi les autres avantages de cet écran :

- > **Bonne lisibilité** grâce à une luminosité auto-ajustable.
- > **Vue d'ensemble rapide** grâce à des symboles compréhensibles et à une disposition logique des menus.
- > **Commande intuitive** grâce à des menus de réglage innovants.



Voir et être vu : l'éclairage

- > **Visibilité optimale** grâce aux feux de jour, aux feux de route et de croisement, aux clignotants et aux feux arrière dotés de la technologie LED moderne.
- > **Environnement parfaitement éclairé** par 5 phares de travail.
- > **Sortie toujours éclairée** grâce à la mise en marche rapide de la lampe de sortie, éclairant le sol après avoir coupé le contact de la machine.
- > **Travail en toute sécurité** grâce à une caméra à 270 ° avec fonction gros plan et grand angle, pour les objets à proximité de la machine et les objets en approche.



Vos machines toujours à portée de main

Que ce soit à partir de votre PC au bureau ou en route, sur votre tablette ou smartphone, via le portail TFM, vous pouvez consulter les données de votre machine à tout moment. Lorsque votre machine fonctionne, un transfert de données s'effectue toutes les 15 minutes. Vous pouvez ainsi suivre ses performances à chaque instant. Cela vous permettra de réduire au minimum les périodes d'arrêt et d'éviter les opérations d'entretien coûteuses.

Vous pouvez faire activer le système TFM gratuitement par Takeuchi Benelux ou par votre revendeur Takeuchi. L'utilisation est entièrement gratuite pendant les cinq premières années.



TFM vous permet de travailler de façon plus :

- > **Économique** - Vous pouvez paramétrer des alertes de façon à recevoir une notification en cas de problème imminent ou lorsqu'un entretien est nécessaire. Vous pourrez ainsi agir à temps et éviter les coûts de réparation inutiles.
- > **Efficace** - Vous pouvez comparer les données concernant la consommation de carburant, les heures de fonctionnement, la charge du moteur et le régime pour tirer le meilleur parti de vos machines.
- > **Sécurisée** - Grâce à la localisation par GPS, vous savez toujours où se trouve votre machine et vous pouvez agir en cas d'utilisation abusive ou de vol.



Téléassistance

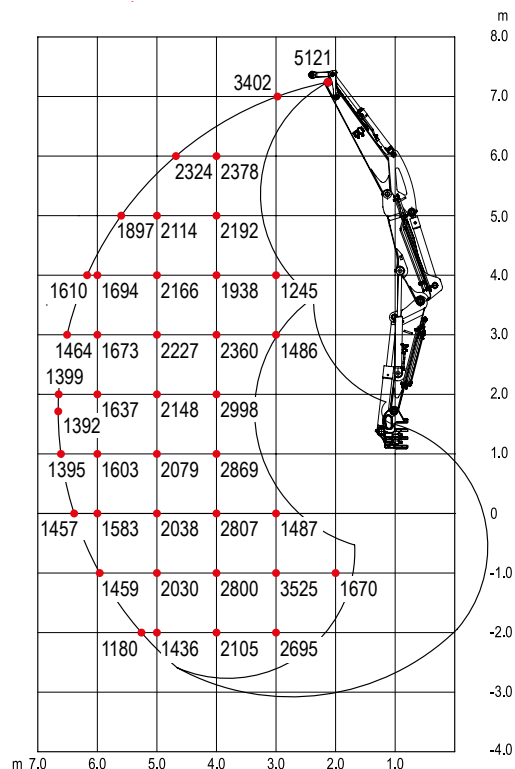
- > En cas de panne, le service technique peut identifier plus facilement le problème grâce au portail TFM, ce qui lui permet de souvent intervenir à distance.
- > Si cela s'avère nécessaire, le monteur de service pourra examiner la panne de façon plus ciblée et apporter directement les pièces détachées et les outils adéquats.

Plus d'infos ? Visionnez la vidéo sur la page web :
www.takeuchibenelux.com/tfm

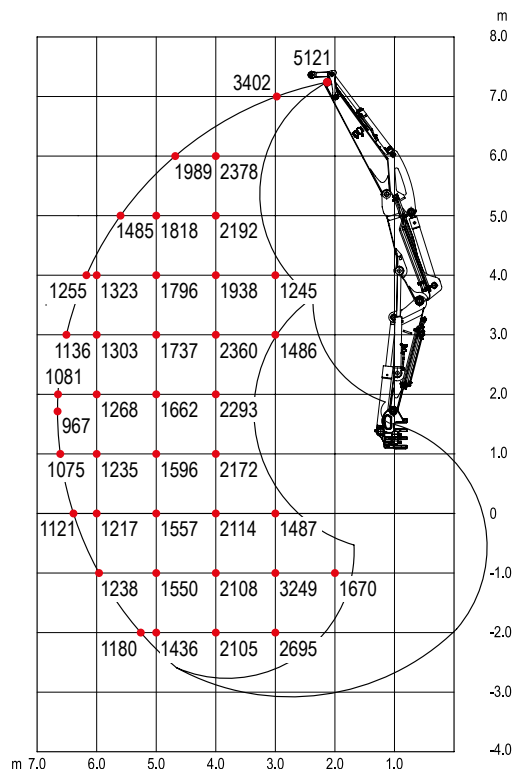


TABEAU DES CHARGES DE LEVAGE

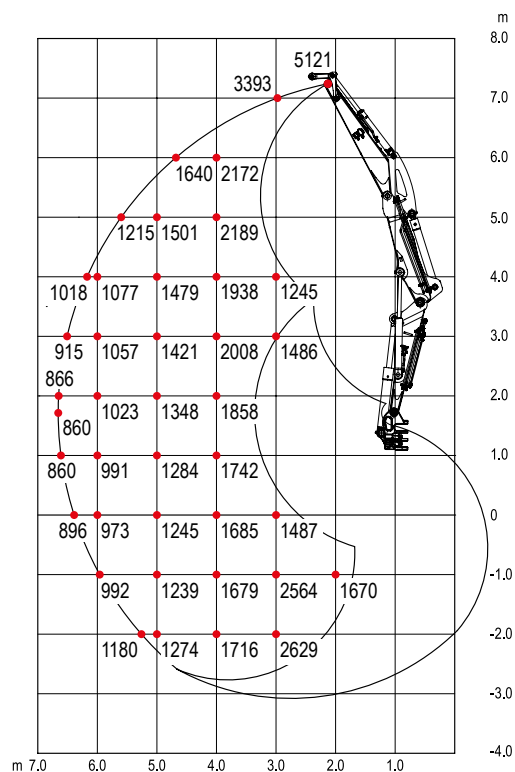
VERS L'AVANT, LAME DOZER LEVÉE



VERS L'ARRIÈRE



SUR LE CÔTÉ



Les charges de levage indiquées dans les graphiques représentent respectivement jusqu'à 87 % de la charge de levage hydraulique et jusqu'à 75 % de la charge de basculement. Les valeurs sont mentionnées en kilogrammes. Sous réserve de modifications techniques.

ÉQUIPEMENT DE LA TB395W

L'équipement dépend du modèle de machine choisi. Pour de plus amples informations sur les différences entre les modèles, consultez cette page. La version la plus complète (départ-usine) est décrite ci-dessous :

Équipements de travail

- > Première, deuxième, troisième et quatrième fonctions hydrauliques supplémentaires installées sur le balancier
- > Première, deuxième et quatrième fonctions hydrauliques à commande proportionnelle et à manoeuvre simultanée
- > Première fonction hydraulique assortie d'un mode de commande continue (côté A)
- > Troisième fonction hydraulique utilisée par défaut pour l'attache rapide hydraulique
- > Mise hors pression automatique des première et deuxième fonctions hydrauliques supplémentaires lors de l'utilisation de la fonction d'attache rapide
- > Mise hors pression automatique de la première fonction hydraulique supplémentaire lors de l'utilisation d'un brise-roche
- > Pression des première et deuxième fonctions hydrauliques supplémentaires réglable via l'écran
- > Pression maximale de la première fonction hydraulique supplémentaire : 275 bar
- > Vannes d'arrêt haute pression pour les fonctions hydrauliques supplémentaires
- > Deux phares de travail LED sur la cabine, un à l'avant et un à l'arrière, ainsi que deux sur le balancier. Et un phare de travail LED du côté droit du châssis supérieur
- > Éclairage LED à l'avant pour éclairer la route
- > Clapets de sécurité sur les vérins de soutien, de levage et de réglage, signalisation sonore de surcharge sur le vérin de levage
- > Caméra à 270 degrés pour une sécurité accrue
- > Contrepoids particulièrement lourd
- > Takeuchi Fleet Management (TFM)
- > Cruise control (même à vitesse lente)
- > Accélérateur à pédale

Lame dozer

- > Œillets d'arrimage
- > Lame dozer parallèle
- > Clapet de sécurité sur le vérin de la lame dozer

Train de roulement

- > Quatre roues directrices avec trois modes (direction à deux roues, direction à quatre roues et marche en crabe)
- > Essieu oscillant à verrouillage automatique
- > Équipé de série de pneus jumelés avec entretoise
- > Autres pneus disponibles sur demande
- > Vitesse chantier et vitesse route

- > Coffres à outils à droite et à gauche
- > Marchepied sûr, fixé sur les coffres à outils
- > Œillets d'arrimage pour fixer facilement la machine pendant le transport
- > Différentiel à glissement limité sur l'essieu arrière
- > Système de freinage sans jeu sur l'essieu avant (permet d'immobiliser complètement la machine pendant le travail lorsque le frein de service est actionné)
- > En option : Stabilisateurs (outriggers)

Moteur/système hydraulique

- > Moteur conforme à la norme d'émission Stage 5 de l'UE
- > Mode Power PWR standard
- > Système de décélération automatique
- > Six pompes hydrauliques
- > Pompe de remplissage de carburant électrique avec système de rail (système d'enroulement du tuyau de carburant)
- > Technologie de détection de charge
- > Refroidisseur d'huile/d'eau haute capacité
- > Frein de rotation automatique
- > Purge automatique du réservoir de carburant
- > Accumulateur
- > Valve de précharge du réservoir HD avec filtre
- > Moteur de translation hydrostatique

Cabine

- > Siège confortable à suspension pneumatique avec dossier surélevé, appuie-tête, joysticks à ressort et système chauffant
- > Joysticks multifonctionnels permettant de commander la lame dozer, le vérin de réglage, le vérin de la flèche pivotante, les fonctions hydrauliques supplémentaires et de couper le son de la radio
- > Écran tactile 8 pouces avec panneau de commande multifonction et molette de commande
- > Climatisation automatique
- > Pare-brise inclinable grâce à deux vérins pneumatiques
- > Pare-pluie
- > Radio DAB+ avec Bluetooth (fonction mains libres) et prise microphone
- > Support pour smartphone avec port USB
- > Porte-gobelet réfrigérant/chauffant
- > Volant réglable en hauteur et en inclinaison



Options de fabrication TB395W

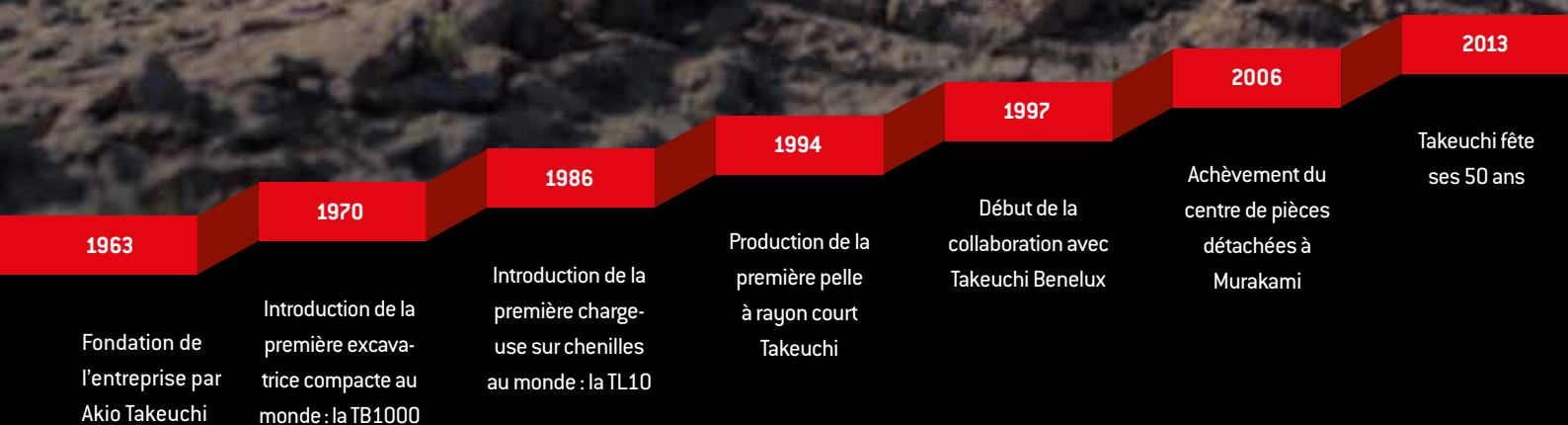
Dans le tableau ci-dessous, nous décrivons les différents équipements et options de la TB395W.

Options	TB395W dotée de deux roues directrices	TB395W dotée de quatre roues directrices
Quatre roues directrices avec 3 modes (direction à deux roues, direction à quatre roues et marche en crabe)		✓

À PROPOS DE TAKEUCHI

Takeuchi est la référence absolue en matière de mini-pelles, de midi-pelles et de chargeuses sur chenilles. L'entreprise est numéro 1 mondial en matière d'innovation, de durabilité et de qualité. Les professionnels du monde entier se fient aveuglément à nos machines. C'est pourquoi nous construisons des engins de terrassement durables : 100 % fiables et indestructibles. Grâce à leur longévité accrue et à leur valeur résiduelle élevée, les machines Takeuchi s'amortissent largement.

Toutes nos machines sont conçues en tenant compte de l'humain. Solides, confortables et intuitives, elles sont le prolongement de la main du professionnel. Tout fonctionne exactement comme vous le souhaitez. De plus, il existe de nombreuses extensions et possibilités de personnalisation.





Nos engagements en matière de performances

- > **Productivité élevée** due à une synergie optimale entre le moteur et le système hydraulique
- > **Grande polyvalence** en tant que véhicule porte-équipements destiné à de nombreuses applications
- > **Prolongement de la main du professionnel** grâce à une commande conviviale
- > **Produits et services innovants** assurés par un perfectionnement continu tenant compte des normes à venir
- > **Faible coût total de propriété** résultant du design axé sur la durabilité et la haute qualité

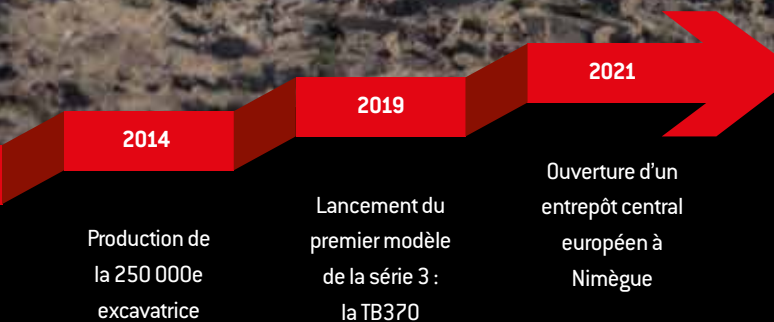
Avantages de la conception Takeuchi

- > **Commande intuitive** grâce aux composants hydrauliques de qualité et parfaitement réglés entre eux
- > **Cabine ergonomique** incomparable pour un confort de travail optimal
- > **Construction solide** grâce à l'utilisation d'un acier de haute qualité au lieu de matières synthétiques
- > **Qualité japonaise** - les machines sont construites avec les meilleurs matériaux et avec le plus grand soin, ce qui rend leur utilisation toujours fiable

Histoire de la réussite

L'histoire de la réussite de Takeuchi débute avec la fondation de l'entreprise en 1963 et se poursuit en 1970 avec l'invention de la première mini-pelle au monde. L'expertise de Takeuchi est le résultat de plus de 50 ans d'innovation et de perfectionnement continu. Au Benelux, nous traduisons la haute technologie japonaise en solutions et possibilités à l'origine des meilleures performances dans votre domaine.

Ces solutions et possibilités s'accompagnent toujours d'une assistance et d'un service fournis par des importateurs motivés, qui préservent la réputation mondiale de Takeuchi pour la rendre indestructible.



CARACTÉRISTIQUES TECHNIQUES DE LA TB395W

CARACTÉRISTIQUES TECHNIQUES

Poids de la machine	kg	10150
Pneus jumelés		8,25 – 20,0
Puissance acoustique LwA	dB(A)	98,0
Puissance acoustique LpA	dB(A)	71,0
Vitesse de rotation	t/min	10,1
Vitesse de déplacement basse 1	km/h	5,3
Vitesse de déplacement basse 2	km/h	15,4
Vitesse de déplacement haute 1	km/h	10,3
Vitesse de déplacement haute 2	km/h	29,7
Angle d'inclinaison max.	degrés	35

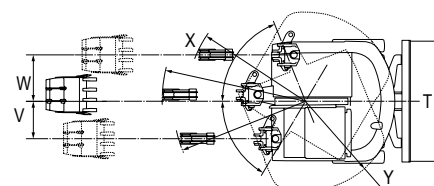
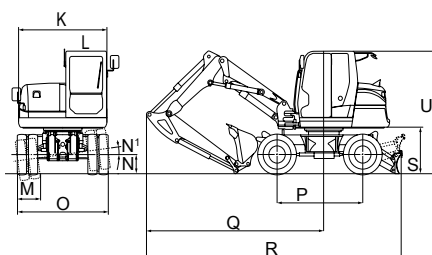
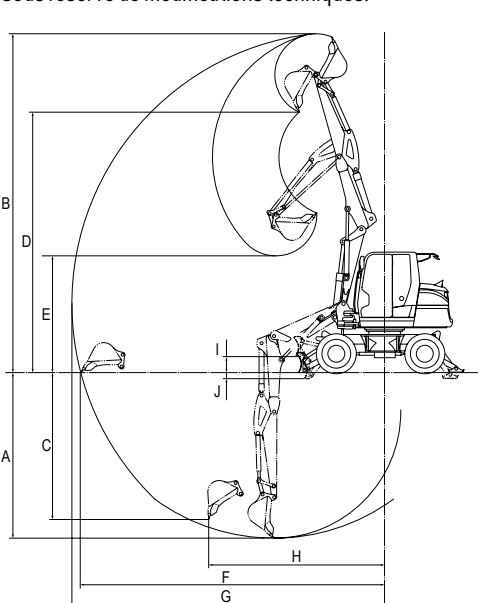
MOTEUR

Type		TCD3.6 L4 (Stage 5 UE)
Puissance ISO 14396	kW/CV	85,0/115,6
Régime	t/min	2200
Cilindrée	cm ³	3621
Nombre de cylindres	pièces	4
Eau de refroidissement	L	10,0
Huile moteur	L	24,0
AdBlue	L	10,0
Capacité du réservoir de carburant	L	162,0

SYSTÈME HYDRAULIQUE

Pompe principale		Technologie de détection de charge
Capacité max. (pression max. P1)	l/min (MPa)	176,0 (27,5)
Capacité max. (pression max. P2)	l/min (MPa)	15,4 (3,5)
Capacité max. (pression max. P3)	l/min (MPa)	59,6 (24,0)
Capacité max. (pression max. P4)	l/min (MPa)	40,3 (20,0)
Capacité max. (pression max. P5 HST)	l/min (MPa)	35,6 (14,0)
Capacité max. (pression max. P6 HST)	l/min (MPa)	156,0 (38,0)
1re fonction hydraulique supplémentaire	l/min (MPa)	120 (20,6)
2e fonction hydraulique supplémentaire	l/min (MPa)	55,0 (20,6)
3e fonction hydraulique supplémentaire	l/min (MPa)	15,4 (3,5)/59,6 (20,6)
Contenu du réservoir hydraulique	L	95,0

Sous réserve de modifications techniques.



PART OF
VERHOEVEN
INTERNATIONAL

Takeuchi Benelux
info@takeuchibenelux.com
+31 (0)88 - 202 51 24