

# MANISCOPIC

**MHT 860 L**  
Turbo

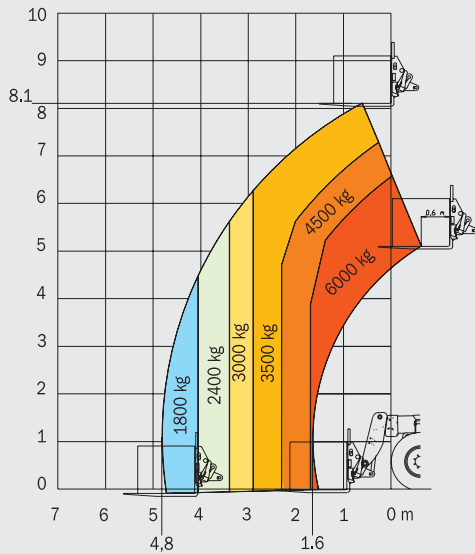


- Capacité nominale : 6000 kg
- Hauteur de levage : 8,10 m
- Moteur : 132 cv
- 4 roues motrices et directrices
- Transmission hydrostatique
- Correcteur de dévers 10°/10°

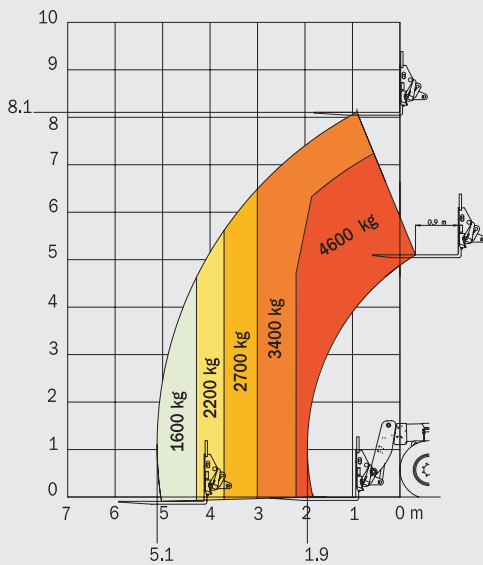
 **MANITOU**

# MHT 860 L TURBO LSU

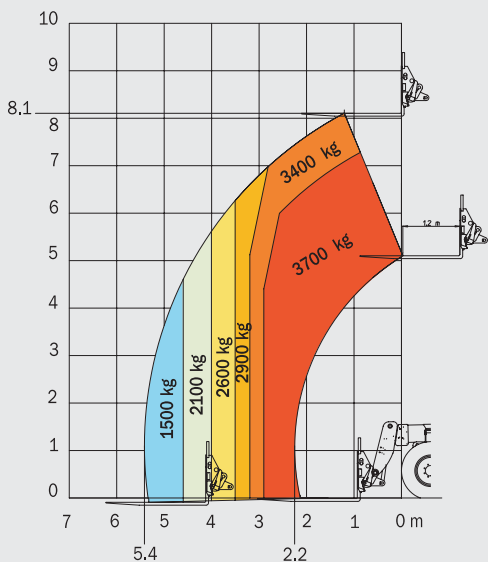
## ABAQUE CDG 600 MM



## ABAQUE CDG 900 MM



## ABAQUE CDG 1200 MM



## MOTEUR

Diesel PERKINS 1104C-44 TA

Capacité :	4 cylindres/4400 cm <sup>3</sup>
Puissance (ISO/TR 14396):	132 cv/97 kw
Régime nominal:	2200 Tr/mn
Couple maxi à 1400 tr/mn :	500 Nm
Injection directe	
Ventilateur :	Aspirant eau
Refroidissement :	eau
Norme anti-pollution	
Voltage :	12 Volts
Capacité batterie :	120 Ah

## CAPACITÉ / HAUTEUR DE LEVAGE

CdG	à 600 mm	à 900 mm	à 1200 mm
Capacité nominale de charge :	6000 kg	4600 kg	3700 kg
Capacité à hauteur max. :	3500 kg	3400 kg	3400 kg
Capacité à portée avant max. :	1800 kg	1600 kg	1500 kg
Hauteur de levage :	8,10 m	8,10 m	8,10 m
Portée avant maximum : (au devant des roues)	4,80 m	5,10 m	5,40 m

## TRANSMISSION

Transmission Hydrostatique

Pompe hydrostatique à cylindrée variable et régulation continue de la vitesse

Inverseur de marche :	Electromagnétique
Boîte mécanique à 2 vitesses avant et arrière :	
vitesse lente :	10 km/h
vitesse rapide	32 km/h

## SYSTEME HYDRAULIQUE

**Pompe principale :** Piston

Pression :	275 bar
Débit :	140 L/mn

**Pompe de direction :**

Type :	Load Sensing
Pression de service max. :	170 bar

**Commandes :** Mono-levier à commande proportionnelle électro-hydraulique avec 3 combinaisons de mouvements :

- 1 - Levage
- 2 - Télescopage
- 3 - Inclinaison
- 4 - Accessoire

## PONTS

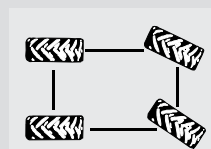
Ponts DANA

Bain d'huile avec avec 4 satellites

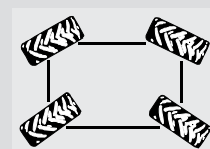
Vérins de direction intégrés à double effet en position haute

Correcteur de dévers : 10°/10° sur pont avant.

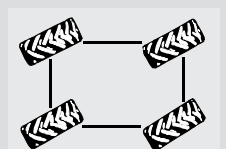
3 modes de direction :



2 ROUES DIRECTRICES

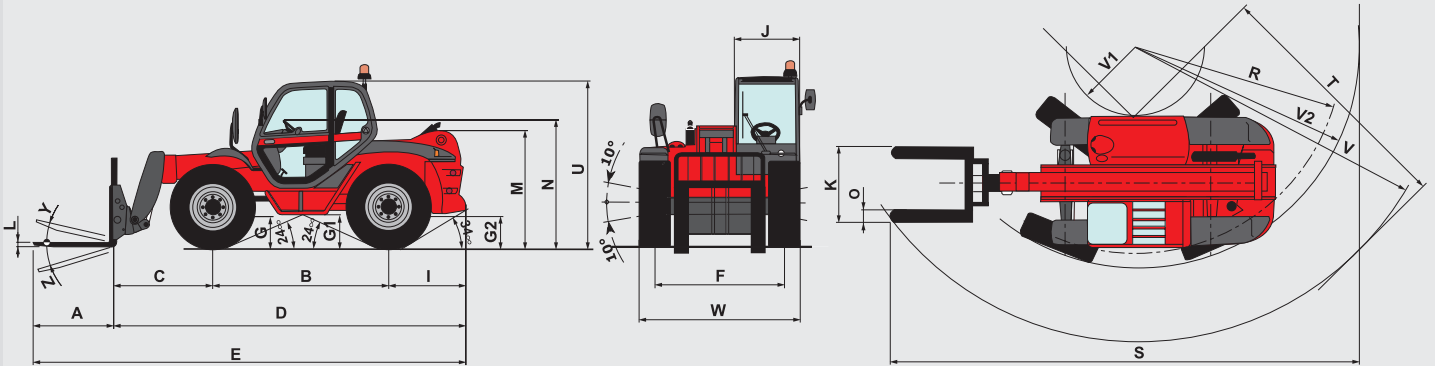


4 ROUES DIRECTRICES



MARCHE EN CRABE

## DIAGRAMMES



A	B	C	D	E	F	G	G1	G2	I	J	K	L	M	N	O	R	S	T	U	V	V1	V2	W	Y	Z
1200	2730	1540	5365	6565	1930	465	500	465	1095	865	1750	60	1725	1845	200	3550	7950	4050	2450	4850	1130	3750	2400	11°	125°

### FREINAGE

Type : Multidisque à bain d'huile  
 Type de commande : Hydraulique  
 Sur pont : Avant + Arrière  
 Frein de parc sur pont Avant .  
 Hydraulique multidisque à bain d'huile à commande négative.

### CAPACITÉ RESERVOIRS

Circuit de refroidissement : 15 L  
 Huile moteur : 8,1 L  
 Huile hydraulique équipement : 140 L  
 Carburant : 120 L

### PNEUMATIQUES

- Modèle : 18 - 22,5 16 PR  
 - Pression : 5 bar  
 - Effort de traction (en charge) : 11200 daN

### EQUIPEMENTS STANDARDS

- Cabine ROPS-FOPS
- Siège GRAMMER
- Essuie-glace avant et arrière
- Feux de circulation routière
- Girophare
- Rétroviseurs gauche et droit
- Système de sécurité avec blocage automatique des mouvements aggravants
- Clapets de sécurité sur vérins
- Chauffage

### TEMPS DE CYCLE TELESCOPIQUE

Levée du télescope à vide : 9,8 sec  
 Descente du télescope à vide : 7,8 sec  
 Sortie du télescope intérieur à vide : 11,3 sec  
 Rentrée du télescope intérieur à vide : 6,7 sec

### OPTIONS

- Air conditionné
- Siège pneumatique
- Essuie-glace sur toit
- rétroviseur interne

### FOURCHES

Dimensions : 200 x 60 x 1200 mm  
 Masse des fourches et porte fourches : 560 kg

### POIDS

Masse totale avec équipement à vide : 11515 kg  
 Masse totale avec équipement en charge : 17515 kg

# MHT 860 L TURBO LSU

# Manitou, leader mondial de la manutention tout terrain

Manitou, inventeur du chariot élévateur tout terrain, propose aujourd'hui avec ses différentes gammes de produits des solutions adaptées aux besoins de chaque utilisateur :



**MANISCOPIIC**  
Chariots à  
déport  
de charge



**MANITOU**  
Chariots à mât  
tout terrain et  
semi-industriels



**MANIACCESS**  
Nacelles  
élévatrices  
de personnes



**Twisco**  
Chariots  
compacts  
télescopiques



**MANIHOE**  
Chargeuse  
pelleteuse  
à bras  
télescopique



**MANTRANSIT**  
Chariots  
embarqués



**MANILOADER**  
Chargeuses  
articulées



**MANILEC**  
Transpalettes  
et gerbeurs

## Un réseau de spécialistes à votre service !

Avec un réseau de 600 points de distribution dans plus de 120 pays, Manitou dispose d'un service de qualité s'appuyant sur la compétence de plusieurs milliers de techniciens formés aux produits Manitou et à votre écoute pour vous apporter entière satisfaction.



Les spécifications portées n'engagent pas le constructeur et peuvent être modifiées sans préavis.  
Les équipements présentés dans cette brochure peuvent être de série, en option, ou non disponibles suivant les versions.  
Pour plus de détails, contactez votre concessionnaire MANITOU.

