

# MT1135


FICHE TECHNIQUE

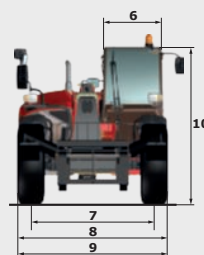
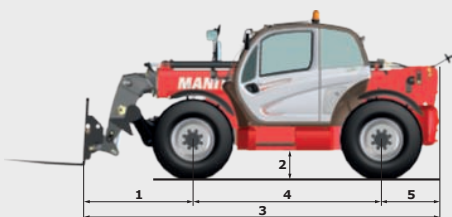


 **MANITOU**

[www.manitou.com](http://www.manitou.com)

# MT 1135

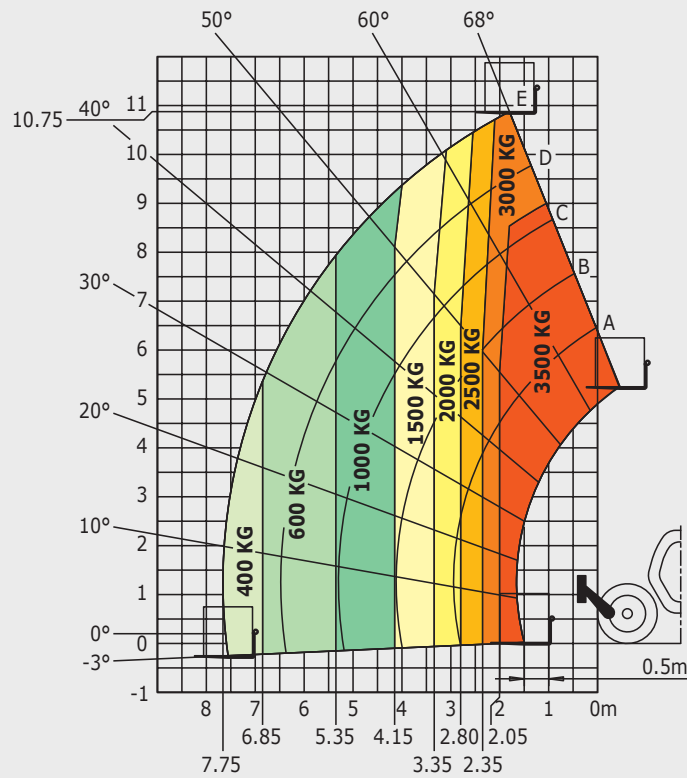
	MT 1135	MT 1135 H	MT 1135 HA
<b>Levage</b>			
Capacité max.		3500 kg	
Hauteur de levage max.		11.05 m	
Déport max.		7.75 m	
Effort d'arrachement avec benne		6305 daN	
<b>Temps à vide</b>			
Levée		8.5 s	
Descente		7.0 s	
Sortie télescope		13.0 s	
Rentrée télescope		9.0 s	
Cavage		3.0 s	
Déversement		3.0 s	
<b>Pneumatiques</b>		400/80-24	
<b>Freinage</b>			
Frein de service	hydraulique multidisques à bain d'huile assisté sur ponts avant et arrière		
Frein de parking	fonctionnement automatique - type négatif		
<b>Moteur</b>			
	PERKINS - STAGE 3B		
Type	854E-34TA		
Cylindrée	3400 cm <sup>3</sup>		
Puissance	102 cv/75 kW		
Couple max.	420 Nm - 1400 tr/min		
Injection	directe		
Refroidissement	par eau		
Effort de traction en charge	9150 daN		7150 daN
<b>Transmission</b>	convertisseur de couple 4 roues motrices		hydrostatique 4 roues motrices
Inverseur de marche	commande électrohydraulique		
Nombre de rapports (avant/arrière)	4/4		3/2
Vitesse de déplacement max. (peut varier selon la réglementation applicable)	26 km/h		25 km/h
Mode de direction	4 roues directrices - 3 modes de direction		
			
<b>Commandes</b>			
	JSM® Joystick multi-fonction coupure de mouvements aggravants - Norme EN15000		
<b>Hydraulique</b>			
Pompe	à engrenages avec diviseur de débit 125 l/min - 270 bar		
<b>Réservoirs</b>			
Huile hydraulique	175 l		
Carburant	120 l		
<b>Poids à vide</b> (avec fourches)	8800 kg		8900 kg
<b>Dimensions</b>			
1. Porte-à-faux AV au tablier	1.60 m		
2. Garde au sol	0.41 m		
3. Longueur hors tout au tablier	5.37 m		
4. Empattement	2.88 m		
5. Porte-à-faux AR	0.89 m		
6. Largeur hors tout cabine	0.88 m		
7. Voie AV	1.87 m		
8. Largeur hors tout	2.28 m		
9. Largeur hors tout (stabilisateurs baissés)	2.28 m		
10. Hauteur hors tout	2.42 m		
Fourches standard (longueur x largeur x épaisseur)	1200 x 125 x 45 mm		
Rayon de braquage (ext. roues)	3.85 m		
Correcteur de dévers	+/- 10°		
Rotation du tablier (cavage/déversement)	16°/110°		
<b>Bruits et vibrations</b>			
Bruit au poste de conduite (LpA)	82 dB		
Bruit à l'environnement (LwA)	106 dB		
Vibration sur l'ensemble mains/bras	<2.5 m/s <sup>2</sup>		
Vibration sur le corps du conducteur	2 m/s <sup>2</sup>		



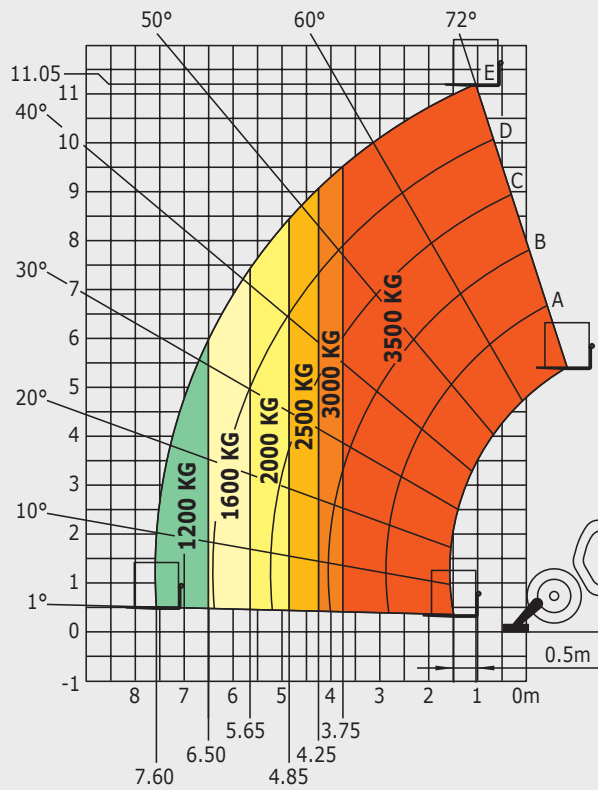
# MT1135

## Abaques tout-terrain norme EN1459 annexe B

### Machine sur pneus avec fourches



### Machine sur stabilisateurs avec fourches



Cette publication présente le descriptif des versions et possibilités de configuration des produits Manitou qui peuvent différer en équipement. Les équipements présentés dans cette brochure peuvent être de série, en option, ou non disponibles suivant les versions. Manitou se réserve le droit, à tout moment et sans préavis, de modifier les spécifications décrites et représentées. Les spécifications portées n'engagent pas le constructeur. Pour plus de détails, contactez votre concessionnaire Manitou. Document non contractuel. Présentation des produits non contractuelle. Liste des spécifications non exhaustive. Les logos ainsi que l'identité visuelle de l'entreprise sont la propriété de Manitou et ne peuvent être utilisés sans autorisation. Tous droits réservés. Les photos et schémas contenus dans la présente brochure ne sont fournis qu'à des fins de consultation et à titre indicatif.

MANITOU BF SA - Société anonyme à conseil d'administration - Capital social : 39 547 824 euros - 857 802 508 RCS Nantes



Votre concessionnaire **MANITOU** :



Siège social :  
B.P. 249 - 430 rue de l'Aubinière - 44158 Ancenis Cedex - France  
Tél. : 00 33 (0)2 40 09 10 11 - Fax : 00 33 (0)2 40 83 36 88  
[www.manitou.com](http://www.manitou.com)